

第22回 春の植樹デー 実施要項

- 日時 2017年 4月22日(土)・23日(日)
- 場所 日光市足尾町松木地区
戸四郎沢(国土交通省管理地)
アカン沢(栃県管理地)

●スケジュール

9:30～ 開会式

- ・主催者あいさつ
- ・来賓祝辞
- ・苗木等提供者紹介
- ・作業上の注意
- ・植え方の説明
- ・全員で記念撮影

10:00～ 植樹地へ移動 ・植樹

12:00頃 昼食(甘酒の無料配布)

- ・ミニコンサート 22日 せきぐちゆきさん
23日 TRUE BLUEさん
- ・模擬店

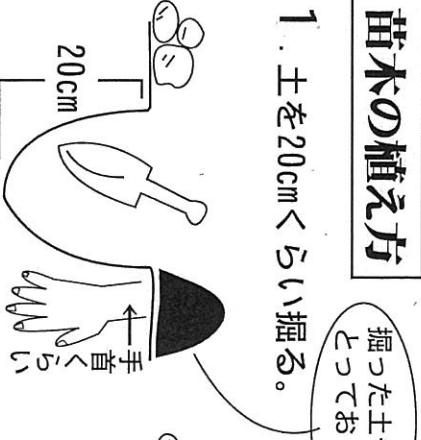
「苗木も、土も、道具も持ってきて！
みんなで1本1本に心を込めて植えよう！」
そんな呼びかけで始まった春の植樹デー。
第1回目は、160人が集まって、
100本の苗木を植えました。
それから20数年、
今日は、第22回目の植樹デーです。
準備する人も、参加する人も、
みんなボランティアで行います。
お互い協力し合って、植えましょう！


本 日 無 料
足尾環境学習センター
【パネル展示】「足尾に緑を20年の歩み」
なぜ、荒廃したの？なぜ、植樹が必要？
どうやって活動は始まったの？
【マイ箸づくり体験】
12:30～・各日先着40名


帰りの送迎車のお知らせ

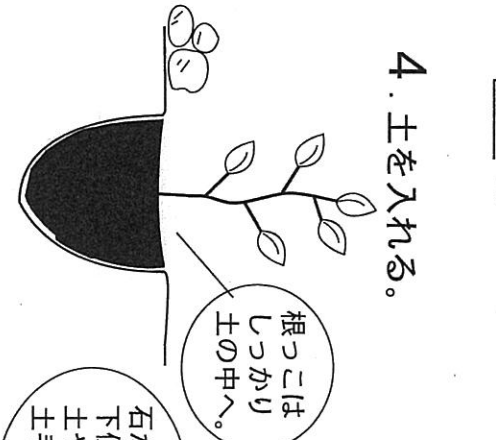
《公園駐車場発→わたらせ渓谷鉄道 間藤駅行》
・12:00発(12:22)
・13:05発(13:28)(日光駅行バス13:36)
※()内は間藤駅発時刻


苗木の植え方

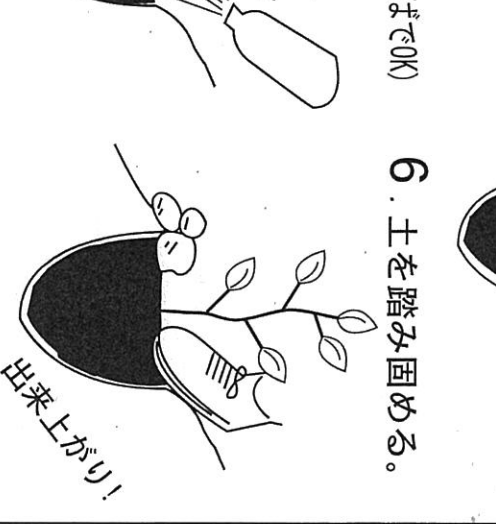
1. 土を20cmくらい掘る。


掘った土や石は
とっておく。
2. 袋の土をひとつかみ入れる。


(Bゾーンのみ)
袋の土をひとつかみ入れる。
3. 苗木を入れる。


ホットは、はずす。
4. 土を入れる。


根っこは
しっかりと
土の中へ。
5. 水をやる(あればOK)


石があれば、
下側に
土や水を止める。
6. 土を踏み固める。


出来上がり！

【作業上の注意事項】

- 足尾の植樹地は、決して安全な場所ではありませんので、お一人お一人、充分気をつけて、作業してください。
- 水分補給を十分にしながら作業してください。
- どの場所で植えるかは、ご自身の体力に合わせて選んでください。
- 階段は、滑りやすいですので（特に下り）靴底の土を落としてから、上り下りしてください。
- 気分が悪くなった方は、遠慮なく、近くのスタッフに声をかけてください。
- 作業中は、上下作業になることもあります。落石に注意してください。周りに気を配り、お互いにケガをしないようにしましょう。
- 作業中は、スタッフの指示に従って行動されますようお願いします。
- 道路を横断する際は、車などに注意してください。

【植樹地案内】

Aゾーン…「戸四郎沢」上部

場所：約700段の階段を登った山腹工事施工地、上から⑧、⑨、⑩段目。

特徴：登りきれば、土が入っているので植樹はしやすい。

○苗木…道路からの出入口で受取り、持って登ってください。

○スコップ…植樹地⑨段目入口にあります。

（数に限りがありますので、ゆずり合って使ってください。）

●⑧～⑩段に入ったら、なるべく上の方から、奥の方から、植えてください。

●**階段での、すれ違いは、上り優先としてください。**
転ばないように気をつけて、ゆっくり上り下りしてください。

※危険です!!

フェンス（単管パイプの手すり）には、絶対に寄りかからないでください。

Bゾーン…「アカン沢」下部

場所：道路沿いの場所です。

特徴：土が少ない場所ですので、用意された土も入れてください。

○苗木、土、水、スコップ等の道具…①出入口にあります。

（道具は、数に限りがありますので、ゆずり合って使ってください。）

●入口は、川下側の①出入口となります。川上側の②出口は出口専用です。ゆずり合って利用してください。

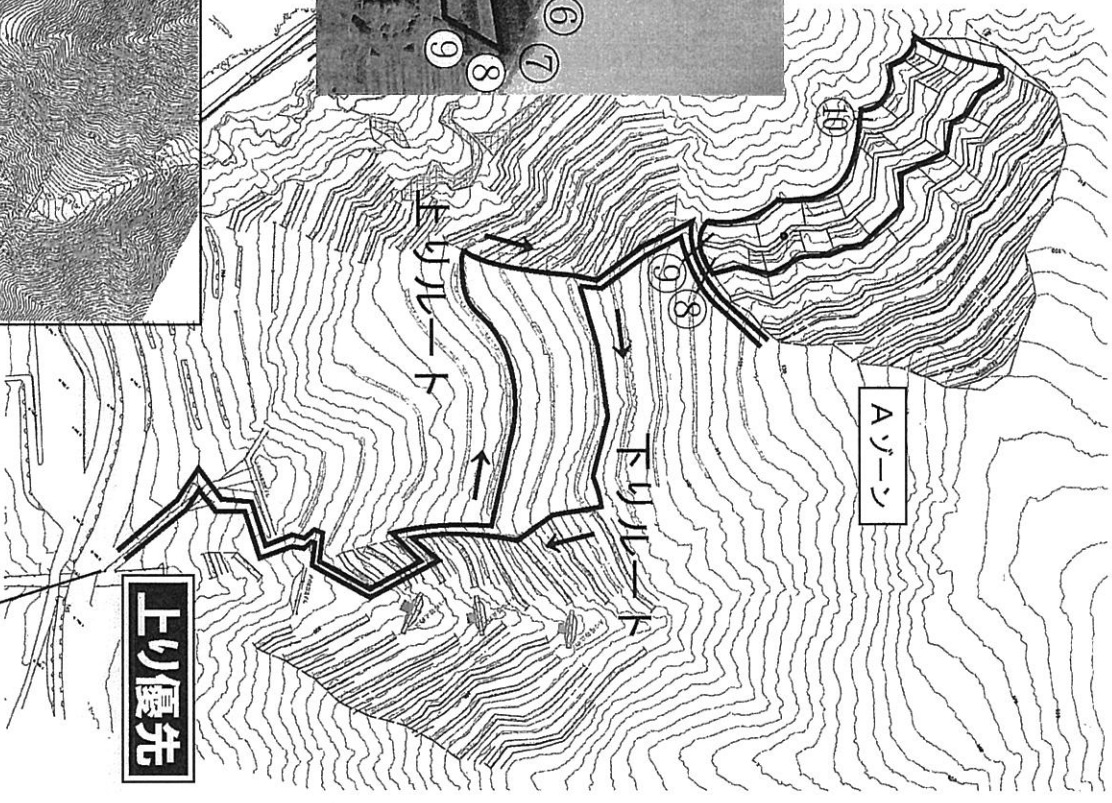
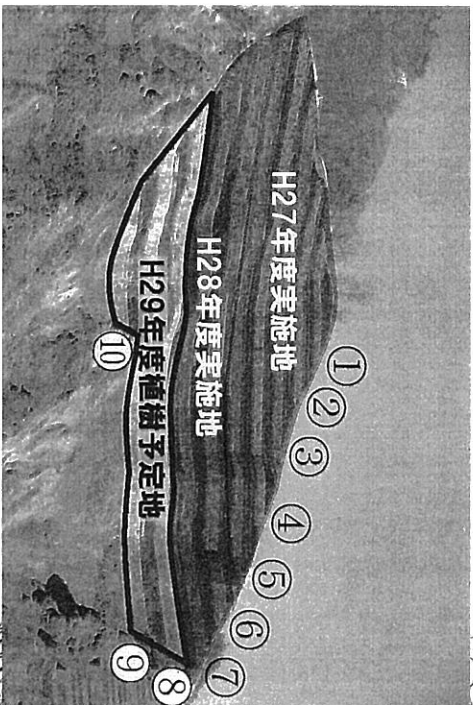
●なるべく奥(②出口)の方から、植樹してください。

植樹地図

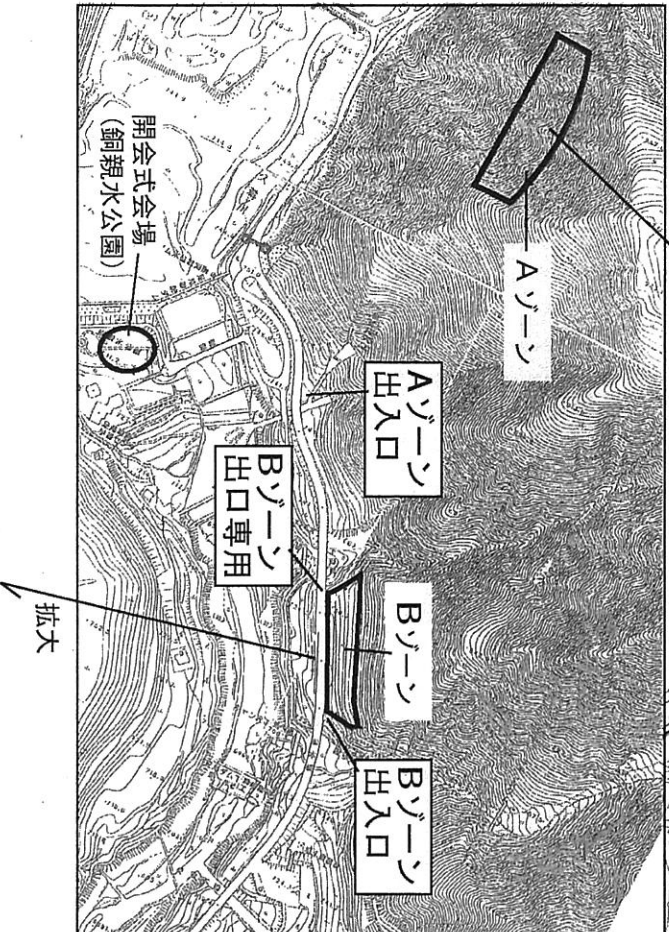
Aゾーン (標高860~890m)

国土交通省渡良瀬川河川事務所◇山腹工施工地

- ・足尾銅山による煙害で山が荒廃。
- ・斜面に柵や土留壁で基礎をつくります。
- ・植樹活動とあわせて、斜面の崩れを防ぎます。



周辺地図



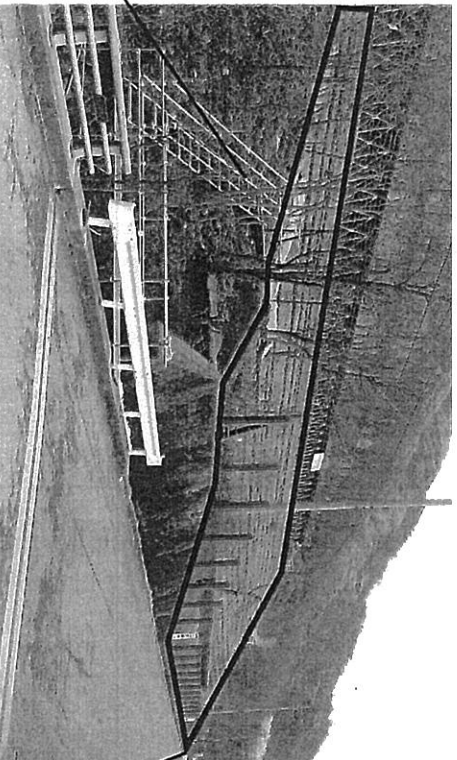
*緑化が進むことにより、獣の被害を受けるようになりました。このため、施工地の周辺には食害防止柵を設置し、被害を防いでいます。

Bゾーン

栃木県県西環境森林事務所

- ◇治山工事施工地
- ・土砂礫の流出を抑える土留工の基礎工事を行う。
- ・植樹活動とあわせて、斜面の緑化を図る。
- ・人家等の地域には落石を防止する柵等を設置する。

Bゾーン
②出口専用



Bゾーン
①出入口

【苗木等をご提供いただきました】 順不同
(H28年植樹デー後～H29年植樹デーまでに寄贈いただいたものを掲載しています)

- ・宇賀神緑販(株)様 (栃木県) 苗木3, 019本
- ・(株)イーエスエー栃木中央様 (栃木県) 苗木900本
- ・(財)群馬銀行環境財団様 (群馬県) 苗木1, 000本
- ・(有)佐藤樹販様 (栃木県) 苗木200本
- ・栃木県企業局様 (栃木県) 苗木1, 560本
- ・(財)三菱UFJ環境財団様 (東京都) 苗木3, 000本
- ・三井生命保険株式会社様 (栃木県) 苗木100本
- ・とちぎコープ様 (栃木県) 寄付金苗木1, 000本相当
- ・NP0法人足尾鉍毒事件田中正造記念館
島野 薫様 (群馬県) 苗木200本
- ・秋山千代子様 (栃木県) 苗木100本
- ・大河内昭子様 (東京都) 苗木1, 000本
- ・福田 勲様 (栃木県) 苗木500本
- ・伏木 孝様 (栃木県) 苗木100本
- ・星野恵司様 (栃木県) 苗木220本
- ・福田きのご店様 (栃木県) 肥料

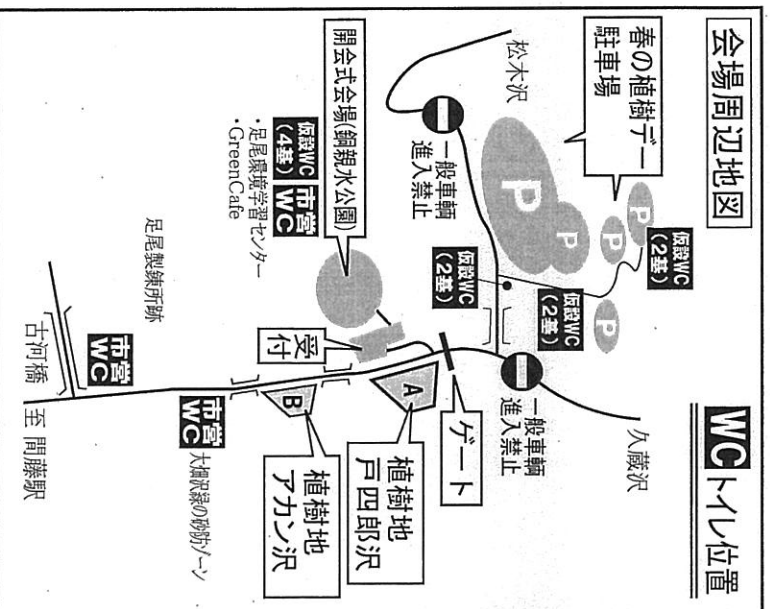
【植える木の種類】 広葉落葉樹を中心に、現在の植樹地に合う樹種を選定するようにしています。

イタヤカエデ、イロハモミジ、ウメモドキ、ウリハダカエデ、ウラミズザクラ、エノキ、ガマズミ、カンボク、クヌギ、ケヤキ、コナラ、シラカシ、ゾナ、ミズナラ、ヤブデマリ、ヤマザリ、ヤマボウシ、ヤマモミジ等

【お帰りの際には、ご協力をお願いします。】

※松木沢・久蔵沢方面への一般車輛の進入は禁止です。

※今年から、ゲートを出る際もリモコンキーが必要となりました。午後2時にゲートを閉鎖します。午後2時までには、ゲート内から車輛を退出してください。



春の植樹デー 実績表				
第1回	1996年	100本	160人	大畑沢
第2回	1997年	1,500本	600人	ハリボート(他木)
第3回	1998年	600本	350人	大畑沢
第4回	1999年	1,500本	300人	大畑沢
第5回	2000年	3,700本	450人	大畑沢
第6回	2001年	3,000本	600人	大畑沢
第7回	2002年	3,300本	650人	大畑沢
第8回	2003年	4,000本	700人	大畑沢
第9回	2004年	4,000本	800人	大畑沢
第10回	2005年	4,500本	1,100人	大畑沢
第11回	2006年	4,500本	1,300人	大畑沢
第12回	2007年	4,600本	1,350人	上朝久保沢(久蔵)
第13回	2008年	5,100本	1,550人	大畑沢
第14回	2009年	5,500本	1,400人	戸四郎沢
第15回	2010年	9,500本	1,850人	戸四郎沢
第16回	2011年	5,800本	950人	戸四郎沢
第17回	2012年	5,000本	1,300人	戸四郎沢
第18回	2013年	5,800本	1,350人	大畑沢
第19回	2014年	6,500本	1,600人	戸四郎沢
第20回	2015年	6,000本	1,700人	戸四郎沢
第21回	2016年	7,000本	1,800人	戸四郎沢
合計		91,500本	21,860人	

協力：国土交通省渡良瀬川河川事務所、栃木県県西環境森林事務所、古河機械金属(株)足尾事業所
日本勤労者山岳連盟、栃木県勤労者山岳連盟、チーム鹿沼、栃木県立日光明峰高等学校、(株)浜屋組
中村土建(株)、(株)八興建設、日光市地域おこし協力隊、せきぐちゆきさん、普及場実行委員会
エコ・ハウスたかねざわ、NPO法人ほっとみるく、ボランティアアスタツアの皆さん

この事業は、(公社)国土緑化推進機構の「緑の募金」から支援を受けています。全国のローソングループ各店舗を通じて多くの方々からお寄せ頂いた寄付金によるものです。

特定非営利活動法人 (NP0法人) 足尾に緑を育てる会

《足尾事務局》 〒321-1523 栃木県日光市足尾町松原2-9

Tel. 02888-93-2180 Fax. 02888-93-2187

《宇都宮連絡所》 〒320-0033 栃木県宇都宮市本町10-3 TSビル随想舎内 (石川栄介)

Tel. 028-616-6606 Fax. 028-616-6608

ホームページ > <http://www.ashiomidori.com> E-mail > home@ashiomidori.com

